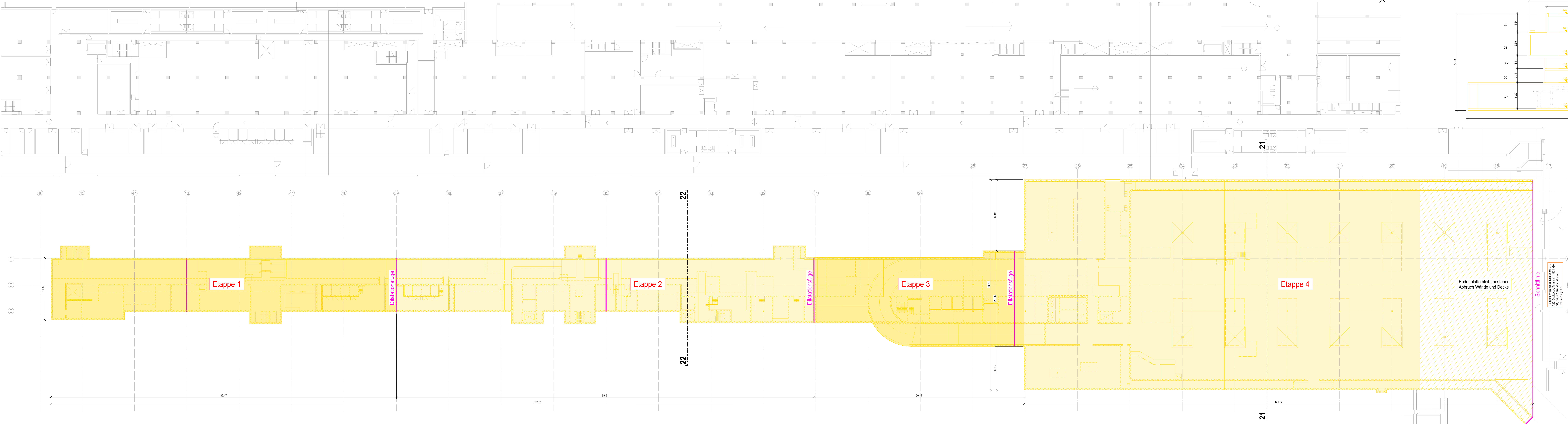
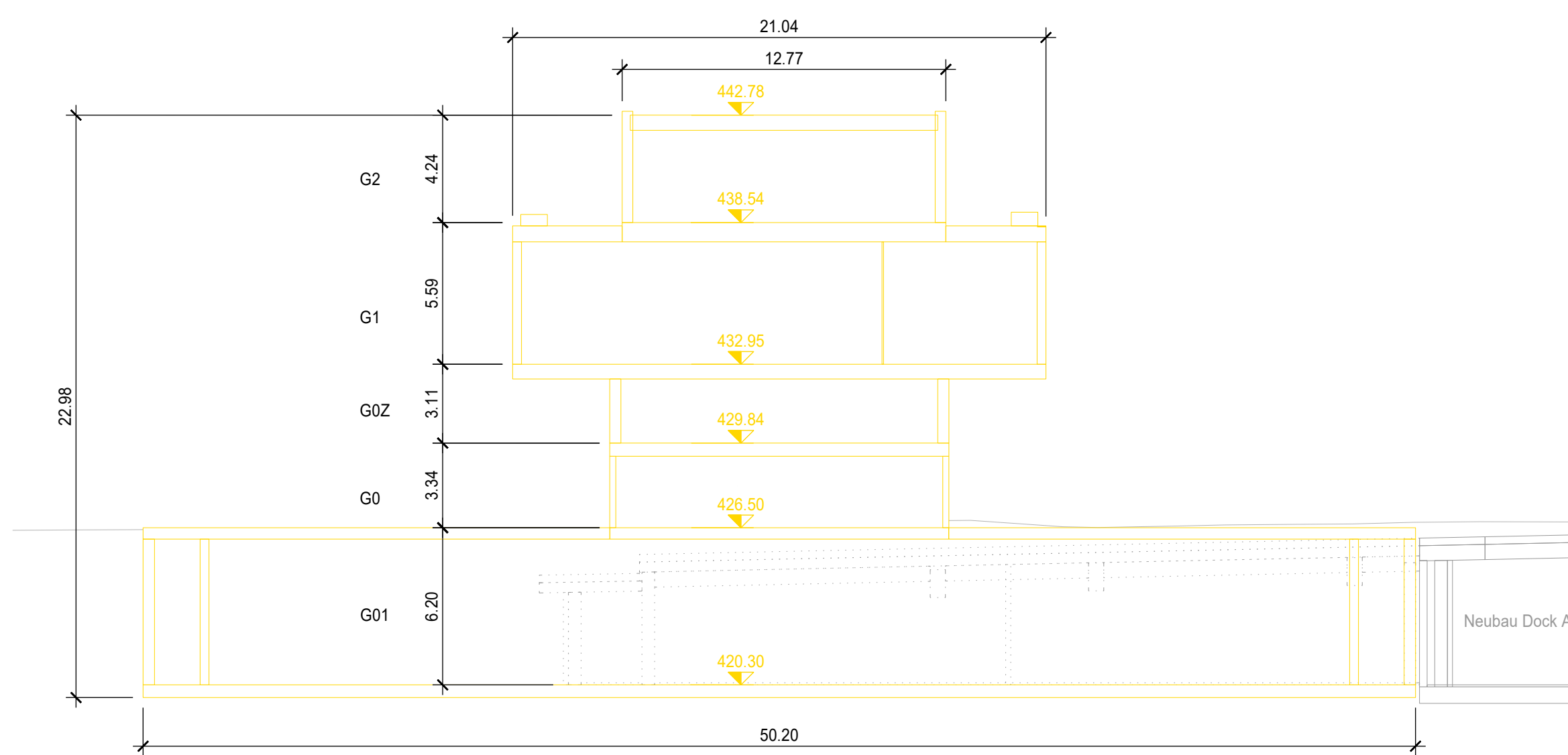


Grundriss 1:200

Schnitt 21-21 1:200



Legende:

- bezt. Gebäude
- Abbruch Bpl & Wände & Decke
- Abbruch Wände & Decke
- Dilatationsfuge

Bauherrschaft

Flughafen Zürich AG
Postfach, CH-8058 Zürich-Flughafen

Projektbeschreibung

Neubau Dock A
Postfach, CH-8058 Zürich-Flughafen

Planhalt

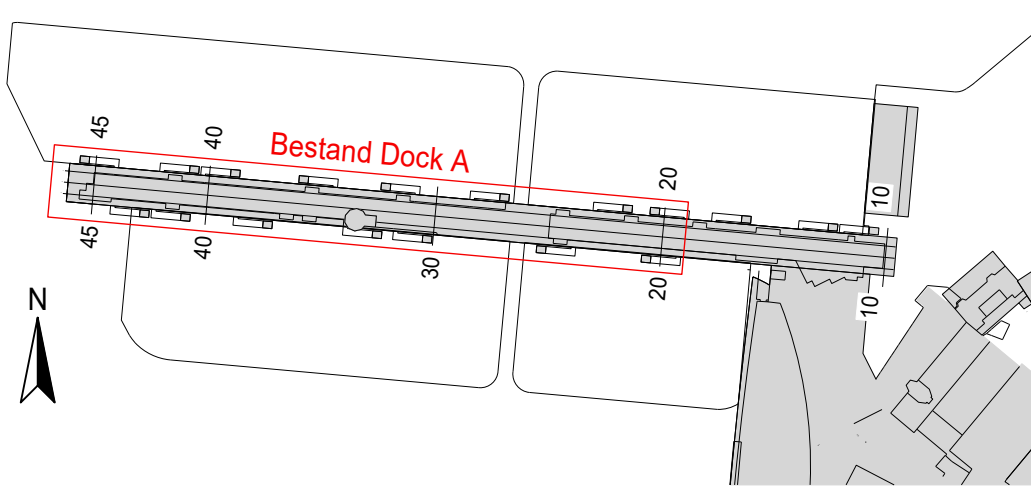
Draussen
Rückbau Bestand Dock A
Konzeptplan G01

Datename

R701 Konzept G01_A

Flughafen Zürich

VPK-Nr. 23-05-005



Index

Datum	Gez.	Korr.	Viz.	Änderung
30.04.2025	LM	MB	Borndor	Entwurfsplan

Planform 210/100

wlw
Bauingenieure

Zürich
wlv Bauingenieure AG
Bühnenstrasse 105
8001 Zürich
043 720 02 20
zuerich@wlv-engineure.ch

Mels
wlv Bauingenieure AG
Bühnenstrasse 105
8887 Mels
061 710 09 20
mels@wlv-engineure.ch

Graubünden
wlv Bauingenieure AG
Schiffstrasse 19
7212 Savognin
061 710 09 20
graubuenden@wlv-engineure.ch

Messstab (Grössen)
1:200

Phase 33
Plangenehmigungsgesuch

Plan Nr.
R701-191